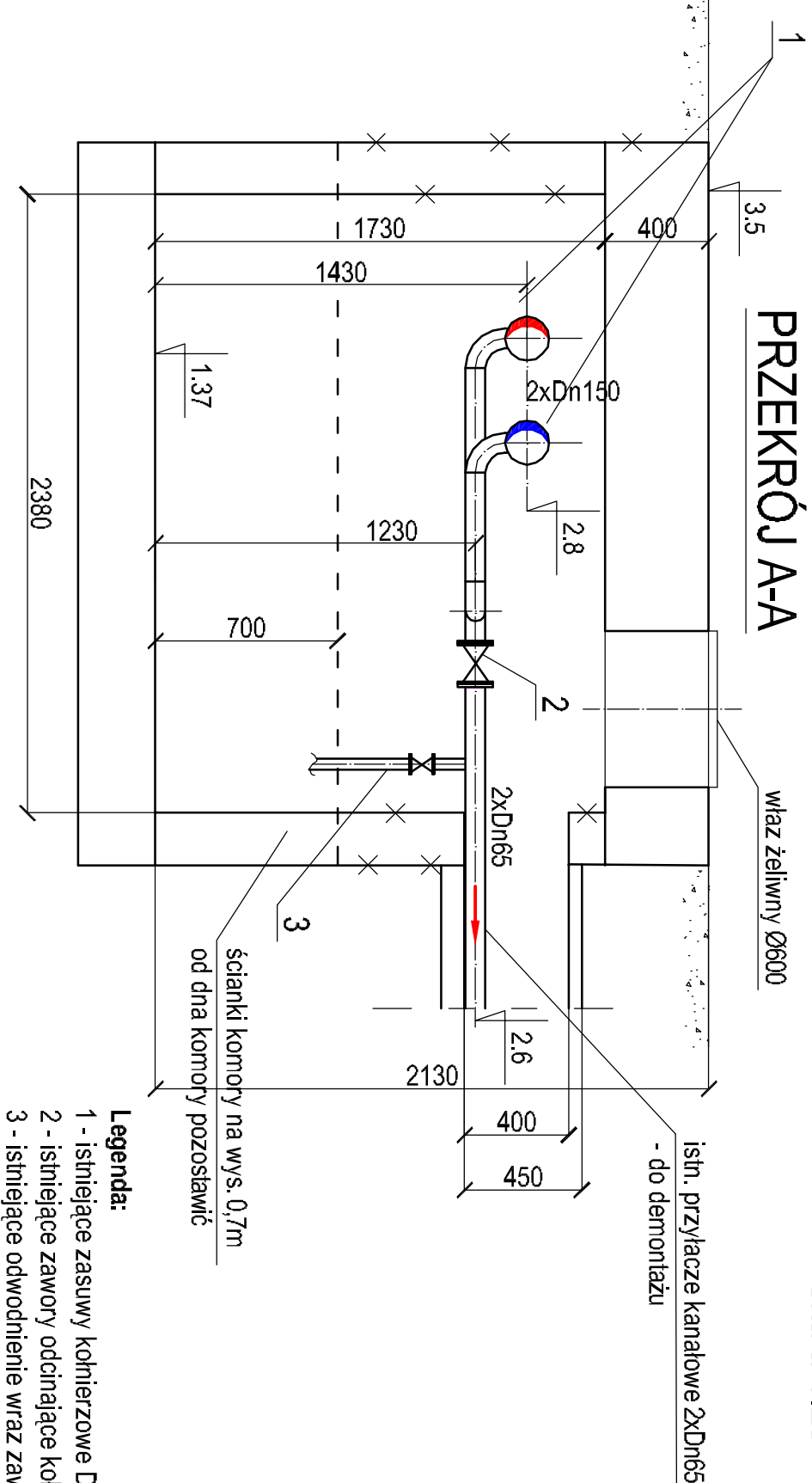
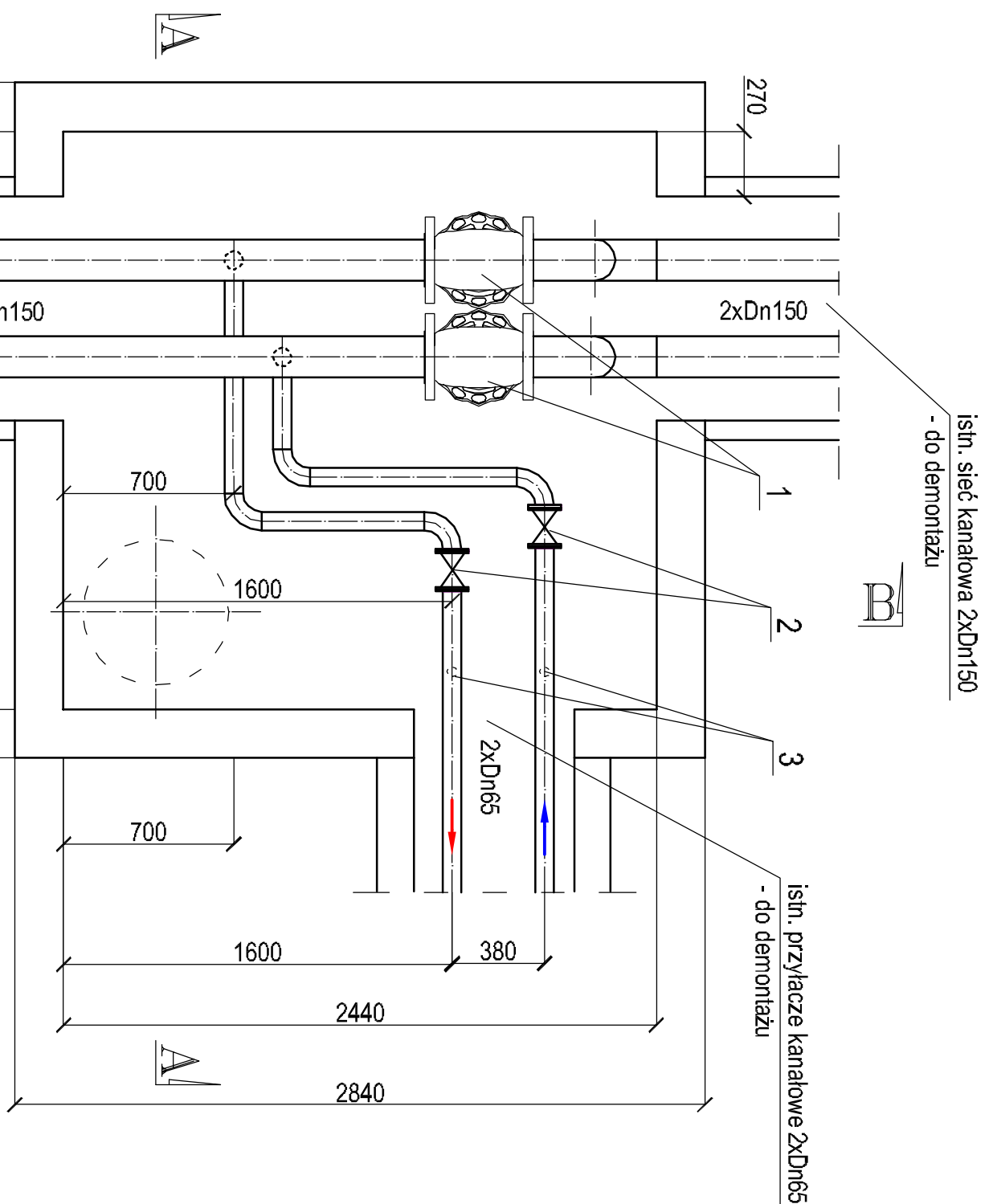


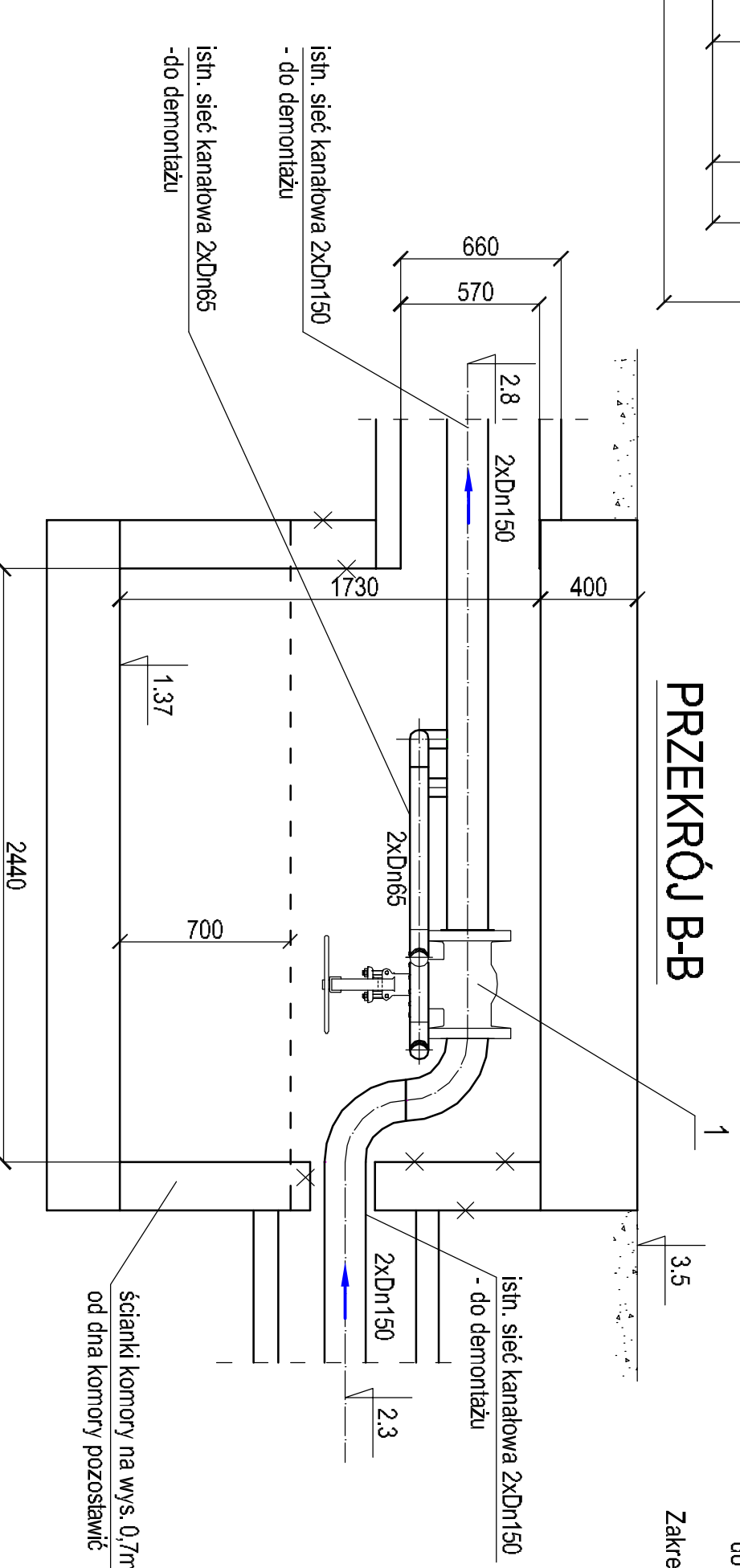
INWENTARYZACJA KOMORY CIEPŁOWNICZEJ K-46/1

PRACE DEMONTAŻOWE

skala 1:25



PRZEKRÓJ B-B



- Legenda:**
- 1 - istniejące zasuwki kohnierzowe Dn150- do demontażu- 2szt.
 - 2 - istniejące zawory odcinające kohnierzowe Dn65- do demontażu- 2szt.
 - 3 - istniejące odwodnienie wraz zaworami odcinającymi kohnierzowymi Dn32- do demontażu- 2szt.

Zakres prac demontażowych podano również na rys. 2.

UWAGA:
Komorę zasypać gruntem niewysadzinowym z zagęszczeniem co 20cm, do współczynnika 1,0.

PRACOWNIA PROJEKTOWA
INŻYNIERII ŚRODOWISKA

Koźmiński, ulica Podgórna 9/3
tel./fax 094 346 60 60

Nr rys.	1	Objekt	PRZEBUDOWA SIECI CIEPŁOWNICZEJ
Data	V/2018	Adres	Kolobrzeg, ul. Zygmuntołowska-Lopuskiego
Skala	1:25	Investor	MEC KOLOBRZEŃ
Proj.	mgr inż. E. B. Klimmek	Temat	Szczegóły rozwiązania komory K-46/1
mgr inż. J. Szymońska	UAN/N/7210/315/86		
UAN/N/7210/187/89			
mgr inż. D. Ząbóji			